

programma
2015



**MARCA
SOLIDALE**
CASSA MUTUA
Insieme per il benessere

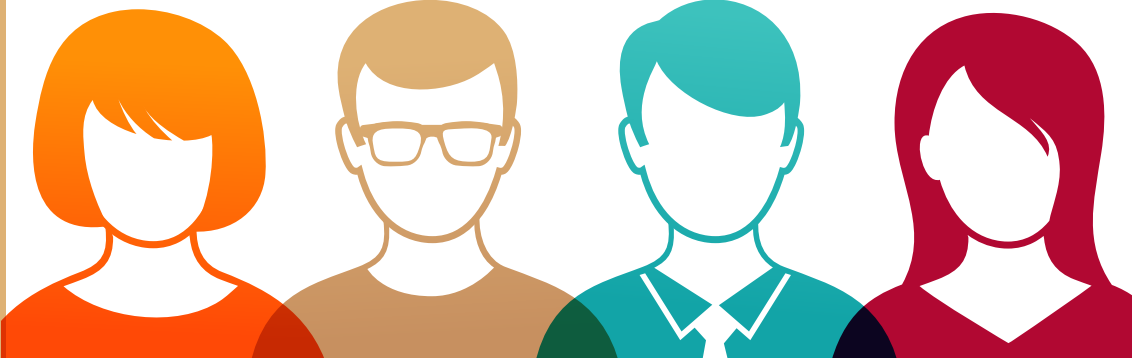
OLTRE 6.000 SOCI

Sostegno
alla famiglia

Salute e
benessere

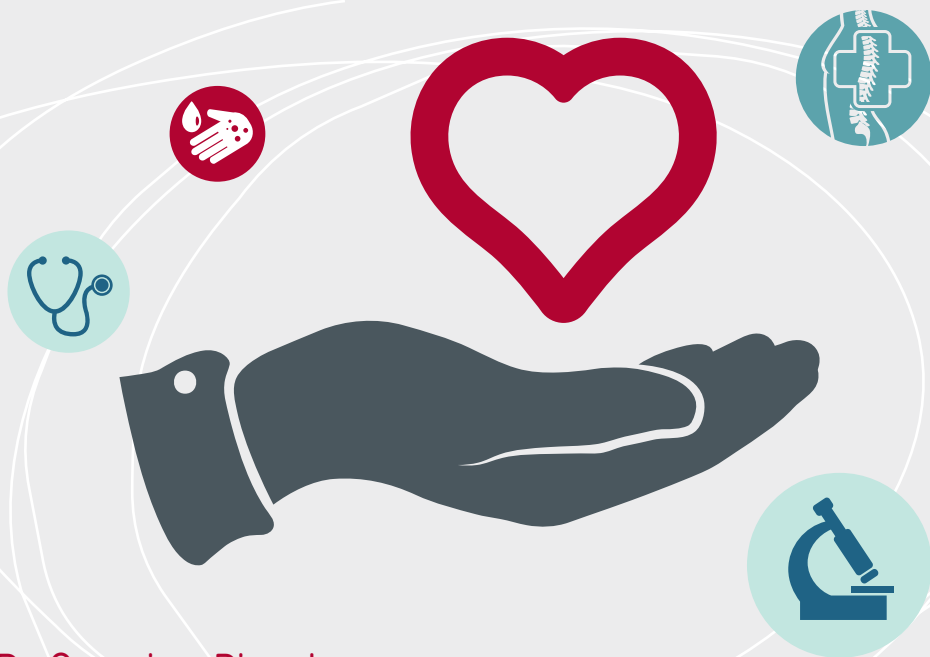
Cultura e
turismo

Attività
ricreative



Programma 2015

iniziative periodiche



Da Gennaio a Dicembre

Esami del Sangue:

Si ripropone per tutto il 2014 il check-up generale di secondo livello con esame delle urine ed anche un monitoraggio dello stato elettrolitico. L'elenco completo del tipo di analisi è disponibile nel sito e presso gli sportelli di Banca della Marca. Gli esami verranno eseguiti presso il Laboratorio Analisi Città di Conegliano, il Centro di Medicina di Treviso e Montebelluna, il Centro Medico Esperia di Porcia.